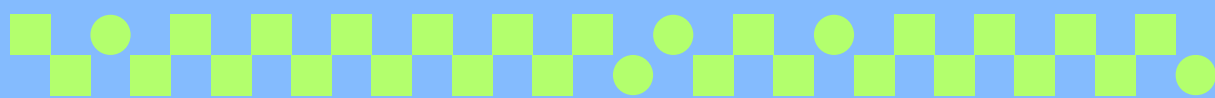


# DOSSIER DE PRESSE



KIBLIND

présente

26+27 sept 2026

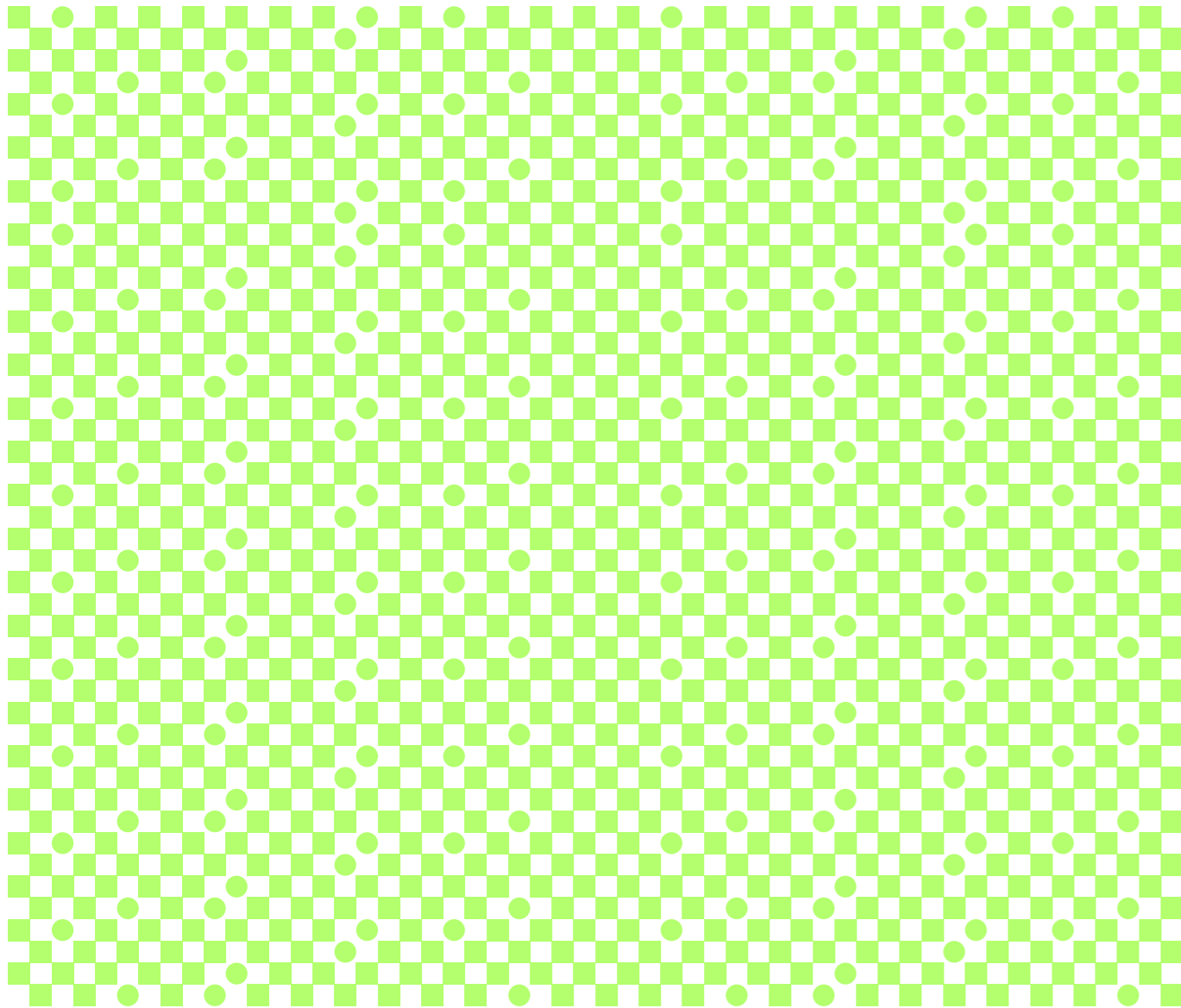
Les SUBS  
ENSBA Lyon

TARIFS  
& RÉSERVATION  
@IF\_ILLUSTRATIONFESTIVAL  
ILLUSTRATION-FESTIVAL.COM

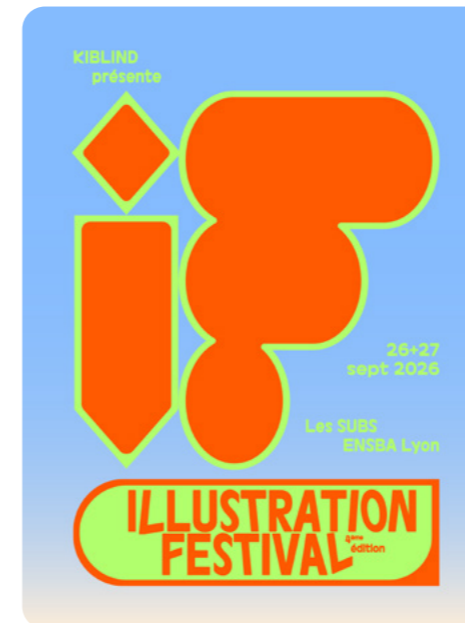
00

# ILLUSTRATION FESTIVAL

4<sup>ème</sup>  
édition

**INTRODUCTION****À PROPOS****PROGRAMMATION EN JOURNÉE****PROGRAMMATION EN SOIRÉE****PLAN DES ESPACES****INFOS PRATIQUES****NOS PARTENAIRES****3****4/5****6/15****16/19****20/21****22/23****24****KIBLIND présente IF**

**Le décompte est lancé, la 4<sup>ème</sup> édition de IF est de retour les 26 et 27 septembre 2026 aux SUBS et à l'ENSBA Lyon avec deux journées et une soirée entièrement tournées vers l'illustration contemporaine.**



Une nouvelle immersion dans le monde fourmillant de l'illustration rendue possible grâce à une flopée d'illustrateur·rices français·es et internationaux·ales - dont un focus Taïwan avec 6 artistes - invité·es à venir diffuser leur art à travers des expositions, des ateliers, des projections de courts-métrages animés, des talks et masterclasses, ou encore un marché d'objets illustrés et un salon éphémère de tatouage.

Lors de la soirée du samedi 26 septembre, l'ambiance promettra d'être électrique avec en guise d'échauffement, une baston dessinée entre 6 champion·nes de l'illustration, suivie, pour détendre l'atmosphère, d'un savoureux mélange de musique et d'illustration à consommer en un seul shot. Pour couronner le tout, le nouveau numéro de KIBLIND Magazine y sera également dévoilé et distribué.

Plus que jamais, IF affirme avec cette 4<sup>ème</sup> édition la nécessité de soutenir et de valoriser le travail de celles et ceux qui ont le pouvoir de nous faire voir le monde sous un nouvel angle, une illustration à la fois.



## UNE EXPOSITION MÉLANT CRÉATION ET IMPRESSION EN LIVE

Cette année, IF décide de challenger les 30 illustrateur-rices invité-es d'une toute nouvelle manière. Toujours au cœur du processus de création artistique, les artistes créeront en live des illustrations qui viendront accompagner un récit et ainsi façonner le propos éditorial de l'Expo Live tout au long de la journée du samedi ainsi que le dimanche matin. Une exposition collaborative qui permettra au public de se balader dans un atelier éphémère en observant les différentes étapes de création et de production d'œuvres en risographie.



## DES OBJETS ILLUSTRÉS À FABRIQUER ET À RAMENER CHEZ SOI

Dans le cadre de la 4<sup>ème</sup> édition de son festival, IF étend sa programmation et offre le loisir aux festivalier-es de repartir avec un objet fabriqué sur place. Ainsi, la verrière des SUBS accueillera plusieurs artistes créateur-rices prêt-es à enseigner leur savoir-faire et à prodiguer leurs précieux conseils au public.

## ARTISTES À L'AFFICHE

Il est vrai qu'on pourrait se contenter d'une affiche générique pour incarner notre festival, mais il serait bien dommage d'avoir tant d'illustrateur-rices de talent réuni-es au même endroit et de ne pas en profiter. Comme à son habitude donc, IF invite 5 illustrateur-rices aux univers graphiques variés et tout aussi remarquables, à réaliser les 5 affiches illustrées du festival. 5 artistes, 5 styles, et 5 fois plus de chances de tomber amoureux-se d'une illustration en la croisant du regard.

### PREMIERS NOMS

Mia Oberländer (HAMBOURG, DE)  
David Huang (LONDRES, UK / TW)  
Camille Gobourg (LYON, FR)  
Marylou Faure (LONDRES, UK / FR)  
+ 5<sup>ème</sup> artiste à confirmer

### AVEC LE SOUTIEN DE



## FOCUS TAÏWAN

Après deux années de collaboration avec le Centre culturel de Taïwan saluées par les équipes et les artistes, IF renforce toujours plus ses liens avec Taïwan en offrant à ce pays du bout du monde un focus déployé en amont et pendant le festival.

Cette année, IF aura le plaisir d'accueillir 6 artistes taïwanais-es parmi sa programmation, dont un artiste à l'affiche, ainsi que 3 illustrateur-rices invité-es à participer à une résidence artistique de 3 semaines à Paris et Lyon. L'occasion pour ces artistes de se familiariser avec l'impression en risographie et de concevoir une œuvre originale destinée à être mise en lumière dans l'Expo Live.

Pendant le festival également, Taïwan et ses talentueux-ses artistes seront mis à l'honneur à travers un talk collectif, un programme de courts-métrages, deux films en VR diffusés pendant tout le week-end, des créations originales, la présence d'un DJ taïwanais et la projection d'animations pendant la soirée du festival.

Affiche n°1 de IF 2026  
David Huang (UK/ TW) →  
SI JE DIRIGEAIS UN RESTAURANT DE TARTINES  
IF I RUN A TOAST RESTAURANT



### AVEC LE SOUTIEN DE



## EXPO LIVE

FOCUS TAÏWAN

## SALLE D'EXPO N°2

Depuis la nuit des temps, les récits gagnent en puissance narrative grâce aux images qui les accompagnent. L'Expo Live de IF invitera cette année 30 illustrateur-rices à co-construire un récit grâce à des illustrations créées en live.

Une exposition inédite et vivante qui rassemblera création artistique en live et impression en risographie, afin de permettre au public de se plonger non seulement dans une histoire mais aussi de se balader dans un atelier d'artistes en pleine effervescence.

Étape 1: L'artiste illustre un des éléments de l'histoire.

Étape 2: L'illustration tout juste terminée est imprimée en direct en risographie, une technique d'impression japonaise consistant à imprimer les couleurs couche par couche.

Étape 3: Cette illustration imprimée au format A3 vient prendre place sur les murs de l'exposition pour donner, tout au long de la journée du samedi ainsi que le dimanche matin, un nouveau sens au récit.

Étape 4: Les 30 œuvres tout juste créées ainsi que l'histoire qu'elles accompagnent sont assemblées dans une édition spéciale, façonnée à la main sur place et proposée en tirage limité aux festivalier-es à partir du dimanche après-midi.

Constanza Starraba  
(MILAN, IT)

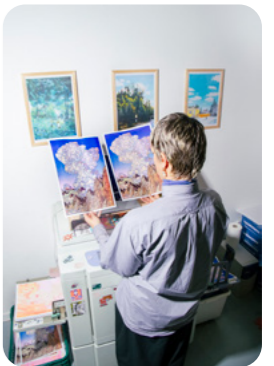
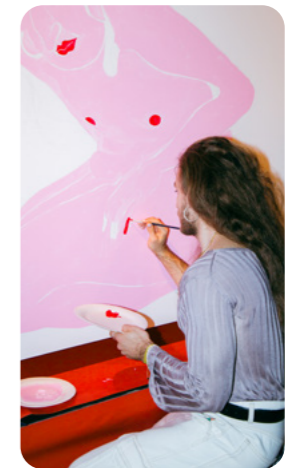
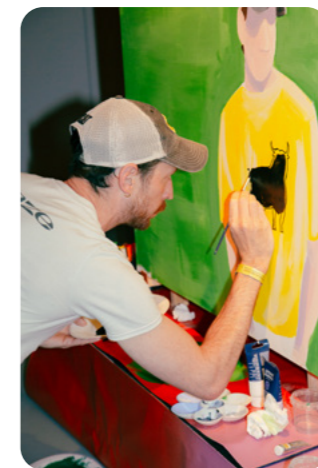
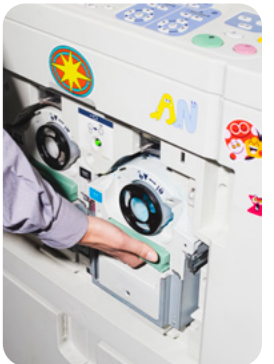
Alice Bloomfield  
(LONDRES, UK)

Chloé Farr (PARIS, FR)

Pauliina Mäkelä (TURKU, FI)

Laura Lhuillier (LYON, FR)

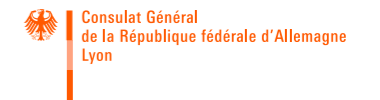
Sun Bai (LILLE, FR)



SAMEDI 26 + DIMANCHE 27 SEPT

EN JOURNÉE

AVEC LE SOUTIEN DE



## ATELIERS

## VERRIÈRE

Pendant ses trois premières éditions, IF a laissé la possibilité aux festivalier-es de repartir avec un objet illustré sous le bras après avoir écumé les allées du marché d'objets illustrés. Cette année, IF invite des créateur-rices, artisan-es et marques de loisirs créatifs à partager leur savoir-faire afin que les festivalier-es fabriquent de leurs propres mains leur objet idéal.

Ces ateliers prendront place sous la verrière des SUBS et seront payants ou gratuits, réservables à l'avance ou sur place.



▲  
Martomar

En complément des nouveaux ateliers animés par des créateur-rices, IF proposera toujours des ateliers gratuits tous publics et sans réservation, afin de permettre aux festivalier-es de laisser libre court à leur imagination grâce aux crayons, tubes de peintures et autres outils à disposition.

### PREMIERS ATELIERS ANIMÉS PAR

JOOJ (LYON, FR)

MARTOMAR (LYON, FR)

CONTÉ À PARIS / LEFRANC BOURGEOIS

POSCA / UNI-PIN



JOOJ  
▼

▲  
Atelier, IF2



AVEC LE SOUTIEN DE

Conté  
à Paris  
DEPUIS 1795

LEFRANC  
BOURGEOIS  
PARIS-1720

POSCA uni pin

## MARCHÉ D'OBJETS ILLUSTRÉS

## HANGAR

Devenu un incontournable du festival, le marché d'objets illustrés accueillera cette année encore une nouvelle flopée d'illustrateur-rices et artisan-es invité-es à venir prouver qu'avec de l'imagination et de l'huile de coude, tout est réalisable. Vêtements, céramiques, bijoux, vitraux, figurines et prints pour ne citer que quelques types de beautés qui envahiront le Hangar des SUBS le temps d'un week-end.



▲  
Marché d'objets illustrés, IF3

### PREMIERS NOMS

Maison Moche (NANTES, FR)  
papiers découpés

Calypsau (PARIS, FR)  
vêtements upcyclés et peints

Lucie wax (MONTREUIL, FR)  
céramiques

Lola Gambade (PARIS, FR)  
bijoux

Manon Mangnez (PARIS, FR)  
céramiques



▲  
Maison Moche



▲  
Lucie Wax



▲  
Calypsau

# COURTS-MÉTRAGES ANIMÉS

FOCUS TAÏWAN

# BOULANGERIE

En France, en Europe ou à l'autre bout du monde, l'illustration prend également vie sur les écrans. Pendant tout le week-end du festival, IF donnera une carte blanche à plusieurs invité-es de choix dont un réalisateur taïwanais et des festivals internationaux d'animation, afin de faire découvrir au public le meilleur de l'animation d'ici et d'ailleurs.

## PREMIERS NOMS

Festival Européen du Film Court de Brest (Jeune Public)  
 Curtas - Festival International du Film de Vila do Conde (PORTUGAL)  
 Joe Hsieh, Réalisateur et Professeur à l'Université des Beaux-Arts de Taipei (TAÏWAN)  
 Institut national de l'audiovisuel (INA)



Camille Gobourg et Jocelyn Charles, IF3

EN PARTENARIAT AVEC



KIBLIND

# ILLUSTRATIONS VIRTUELLES

FOCUS TAÏWAN

# STUDIOS

Affublé d'un casque de VR, le public de IF sera amené à se balader dans des mondes virtuels illustrés et animés grâce à quatre films immersifs dont deux taïwanais proposés par Festivals Connexion.



AVEC LE SOUTIEN DE



# MASTERCLASSES

FOCUS TAÏWAN

# PETIT & GRAND AMPHI

Derrière une illustration se cache souvent un-e artiste qui, à force d'expérimentations et de pratique a beaucoup de choses à raconter. IF proposera aux festivalier-es de faire plus ample connaissance avec les artistes invité-es et de mieux comprendre leur vision artistique, en venant assister à des masterclasses.



Chou Chia Yu, IF3

# TALKS

FOCUS TAÏWAN

# GRAND AMPHI

Car l'illustration est une discipline au croisement de beaucoup d'autres, illustrateur-rices et spécialistes profiteront du festival pour se réunir et échanger ensemble afin d'apporter un nouvel éclairage à des sujets de société.

Talk « L'illustration et la case » avec Kyle Platts et Ruan van Vliet, IF3



## EXPOS

## ESPLANADE + SALLE D'EXPO N°1

IF présentera cette année 3 expositions, en plus de l'Expo Live. Au programme: une première exposition liée au nouveau numéro de KIBLIND Magazine invitant 30 artistes émergent-es comme confirmé-es à livrer leur propre interprétation du mot «Flamboyant», une deuxième exposition rassemblant les œuvres peintes sur des cubes par plus de 100 illustrateur-rices pendant les trois premières éditions de IF et enfin, une troisième exposition pour tout connaître des 30 artistes internationaux-ales invité-es cette année à IF.



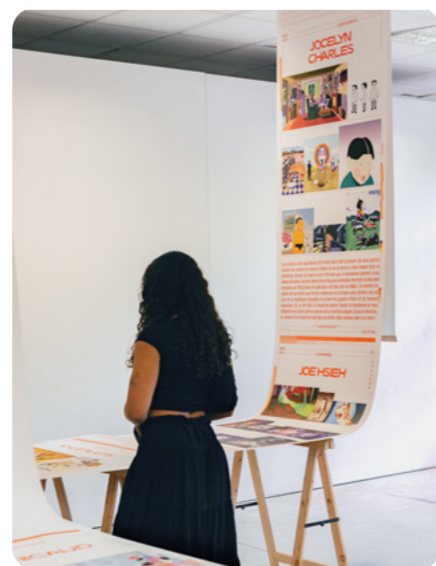
▲  
Expo «Club-Ciné»,  
IF3



▲  
Expo «SQUARE²»,  
IF3



➤  
Expo «Mascot Town»,  
IF3



▲  
La Fabrique de  
l'Expo Live, IF3

AVEC LE SOUTIEN DE



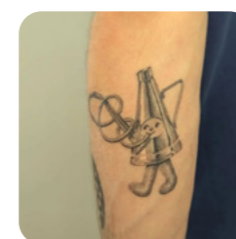
## TATA TATTOO

## HANGAR

Pendant deux jours, 4 illustrateur-rices / tatoueur-euses se tiendront prêt-es à venir inscrire leurs œuvres à tout jamais sur la peau des festivalier-es.

### PREMIERS NOMS

Noa Lavande (TOULOUSE, FR)  
Ponxe (PARIS, FR)



▲  
Audrey Bertoia  
à Tata Tattoo, IF3

## PIMP MY BODY

## HANGAR

Deux artistes spécialisées dans la réalisation d'illustrations microscopiques proposeront de poser des strass dentaires et de colorer les ongles des festivalier-es.

### ARTISTES INVITÉES

Clap Clap Nails Club (ARGENTEUIL, FR) nail art  
Ève Gentilhomme (MONTREUIL, FR) strass dentaires



▲  
Clap Clap Nails Club  
à Pimp my body, IF3

## TOMBOLA

## ESPLANADE

Bingo! IF organisera cette année une grande tombola afin de permettre aux festivalier-es les plus joueur-euses de repartir avec des lots à en faire pâlir tout le quartier.



➤ Soirée de lancement du numéro Cash de KIBLIND Magazine

## PLAYGROUND

## ESPLANADE

Des jeux, de l'illustration et du fun. IF déploiera sa salle de jeux signature sur l'esplanade des SUBS pour inviter enfants et adultes à s'approprier encore mieux cet espace.



➤ Playground, IF3

AVEC LE SOUTIEN DE

Flashe® PAR LEFRANC BOURGEOIS PARIS-1720

## LIBRAIRIE

## HANGAR

En partenariat avec Expérience BD, la librairie du festival proposera les revues graphiques, BD et autres éditions imprimées des différent-es artistes invité-es au festival.

➤ Librairie, IF 1 & 3



EN PARTENARIAT AVEC



## PROGRAMME ART EXPLORA

Parce que nous pensons l'illustration comme un art résolument inclusif, ouvert et généreux, IF s'engage aux côtés de la fondation Art Explora pour la 4<sup>ème</sup> année consécutive afin de proposer des ateliers de découverte et de pratique de l'illustration auprès de publics éloignés du monde de l'art. Menés par des artistes du festival, ces ateliers ont pour objectif de créer un moment inspirant de dialogue et d'échange afin de découvrir l'illustration sous toutes ses formes. Ils se dérouleront dans plusieurs structures sociales dédiées aux soins de personnes en situation de vulnérabilité.

➤ Visite Art Explora, IF3



EN PARTENARIAT AVEC



# EN SOIRÉE

SAMEDI 26 SEPT

## BASTON DESSINÉE

Depuis 2023, la Baston Dessinée de IF est devenue un rendez-vous incontournable du festival. Elle lancera les festivités de la soirée du samedi en faisant s'affronter 3 illustrateur-rices genevois-es et 3 illustrateur-rices lyonnais-es.

Les règles de cette baston géante ? Deux équipes, des thématiques découvertes en live, des dessins à improviser sur tablette à tour de rôle, et le vote du public pour départager.

Artistes, aigüez vos stylets, ça va chauffer!



## BOULANGERIE

### PREMIERS CHALLENGERS

Juliette Mancini (GENÈVE, CH / FR)  
Sophie Della Corte (LYON, FR)  
Yannis La Machia (GENÈVE, CH)



< ▲  
Précédentes Bastons  
Dessinées à IF

AVEC LE SOUTIEN DE



# CONCERTS ILLUSTRÉS

## BOULANGERIE

Bien échauffé-es grâce à la Baston Dessinée, le public sera invité à prolonger la soirée du samedi 26 septembre dans la Boulangerie des SUBS. Au menu des réjouissances: des DJ sets, de la musique en live, et des illustrations animées à s'en faire décoller la rétine projetées sur un système d'écrans immersif.



Attention le tapis prend feu, IF1 Paris



Submarine FM, IF1

AVEC LE SOUTIEN DE

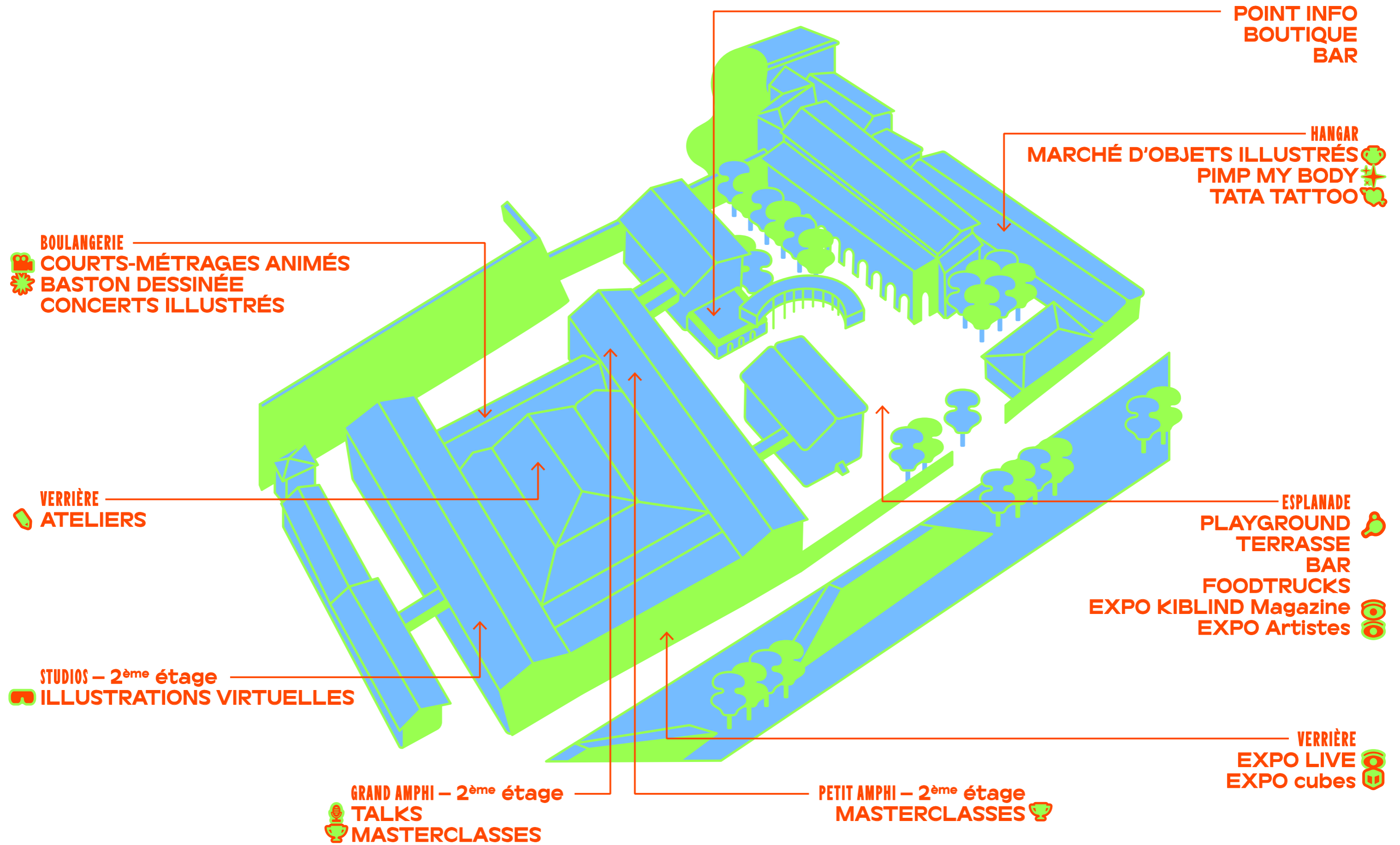


# LANCEMENT KIBLIND MAGAZINE #89

## BOULANGERIE

La soirée du samedi sera également l'occasion de venir récupérer le nouveau numéro de KIBLIND Magazine, qui sortira le jour même. Et de fêter son arrivée avec le feu de joie qu'il mérite, bien évidemment.





## INFOS PRATIQUES

**LES SUBS & ENSBA LYON**  
**8 bis Quai Saint-Vincent**  
**69001 Lyon**

### BOUTIQUE IF

Retrouvez les affiches KIBLIND Atelier ainsi que les goodies du festival dans un espace dédié.



## BILLETTERIE

### Tarif standard 10€

Ce billet donne accès à l'ensemble des espaces les samedi 26 et dimanche 27 sept + à la soirée du samedi.

### Tarif réduit 8€

MOINS DE 26 ANS / ÉTUDIANT·ES / BÉNÉFICIAIRES DES MINIMA SOCIAUX / PRÉ-INSCRIT·ES AUX ATELIERS

Ce billet donne accès à l'ensemble des espaces les samedi 26 et dimanche 27 sept + à la soirée du samedi.

Sur présentation d'un justificatif

### Tarif enfant 5€

ENFANT ENTRE 7 ET 12 ANS  
**GRATUIT POUR LES ENFANTS DE MOINS DE 7 ANS**

Ce billet donne accès à l'ensemble des espaces les samedi 26 et dimanche 27 sept + à la soirée du samedi.

Sur présentation d'un justificatif

### Tarif famille 25€

2 BILLETS ADULTES ET 2 BILLETS ENFANTS (7 - 18 ANS)

Ces billets donnent accès à l'ensemble des espaces les samedi 26 et dimanche 27 sept + à la soirée du samedi.

## KIBLIND

➤ [KIBLIND.COM](https://www.kib Lind.com)

Depuis 2004, KIBLIND se consacre à l'illustration contemporaine et internationale à travers l'édition de KIBLIND Magazine, une parution gratuite et indépendante distribuée dans toute la France.

Sa création a marqué le commencement d'un projet et d'une histoire dédiés totalement à l'illustration et à sa diffusion en tant qu'art à part entière et en tant qu'art appliqué, pour exprimer une idée, une histoire, une émotion.

En presque 20 ans, il est devenu un objet reconnu et le point de rassemblement d'un réseau d'artistes, de créatif·ves et d'amateur·rices en France et à l'international. Le long de sa route, KIBLIND -entre Lyon, Paris et Montréal- a aussi diversifié ses activités en ouvrant son Agence de communication visuelle et son Atelier d'impression. En 2023 KIBLIND va plus loin en provoquant de nouvelles formes de rencontres : celles de l'illustration et des illustrateur·rices avec un public à travers son festival international d'illustration.

## LES SUBS

➤ [LES-SUBS.COM](https://www.les-sub.com)

Dans un site patrimonial remarquable en bord de Saône à Lyon, les SUBS constituent à la fois un espace de travail pour les artistes et un lieu de vie et de création artistique ouvert à toutes et tous. Résidences artistiques, coopérations culturelles, actions de médiation originales et projets inclusifs : les SUBS soutiennent la création d'aujourd'hui en faisant dialoguer ambitions esthétiques, pratiques amateurs, esprit créatif, éco-sensibilité, mixité sociale et générationnelle. Théâtre, danse, musique, cirque, arts visuels et numériques : toute la diversité de la scène contemporaine s'y épanouit en favorisant la consécration de figures internationales et la révélation de jeunes talents régionaux. Fidèles à leur esprit originel et original, les SUBS renouvellent les modalités de leurs actions en développant de nouveaux axes stratégiques : nouvel élan du soutien à la création (avec le pari gagnant des productions

maison), nouveaux dispositifs de résidences (en lien avec le territoire régional et l'international), nouvelles dynamiques partenariales, actions de médiation inédites et projets inclusifs, reprise de l'exploitation du bar/terrasse, métamorphoses artistiques des espaces avec des commandes scénographiques éphémères et approche globale de site avec leur voisine, l'École nationale supérieure des Beaux-Arts de Lyon. Plus qu'une institution culturelle, les SUBS constituent un outil d'innovation artistique et sociale résolument en phase avec les nécessités de notre temps. Leurs actions s'inscrivent dans une politique publique de l'art et de la culture au service de l'émancipation des citoyennes et des citoyens. Au carrefour du patrimoine et de la création artistique, les SUBS mettent à l'honneur des valeurs d'hospitalité, de diversité et d'innovation.

## ENSBA LYON

➤ [ENSBA-LYON.FR](https://www.ensba-lyon.fr)

Installée sur le site des Subsistances depuis 2007, l'École nationale supérieure des Beaux-Arts de Lyon (ENSBA Lyon) est un établissement d'enseignement supérieur artistique public agréé par le ministère de la Culture. Conçue comme un laboratoire de recherche et d'expérimentation, délibérément ouverte sur les réalités artistiques contemporaines, elle a vocation à former des artistes, des designers et des créateur·rices.

En prise sur les formes et les enjeux actuels de la création, elle vise plus largement à faire émerger des talents singuliers et à produire les conditions d'une professionnalisation de haut niveau dans les champs de l'art, du design et de la création.

# KIBLIND



École nationale supérieure des beaux-arts de Lyon

FOCUS TAÏWAN



MINISTRY OF CULTURE




CENTRE CULTUREL DE TAÏWAN À PARIS

Soutenu par



Avec le soutien de Thomas Charbit





**RENDEZ-VOUS  
LES 26 ET 27  
SEPT 2026**



**CONTACT  
PRESSE**

**Elora Quittet**  
Responsable communication KIBLIND  
[e.quittet@kiblind.com](mailto:e.quittet@kiblind.com)  
06 99 86 36 46

**ON VOUS DIT TOUT SUR ■ @IF\_ILLUSTRATIONFESTIVAL ● ILLUSTRATION-FESTIVAL.COM**